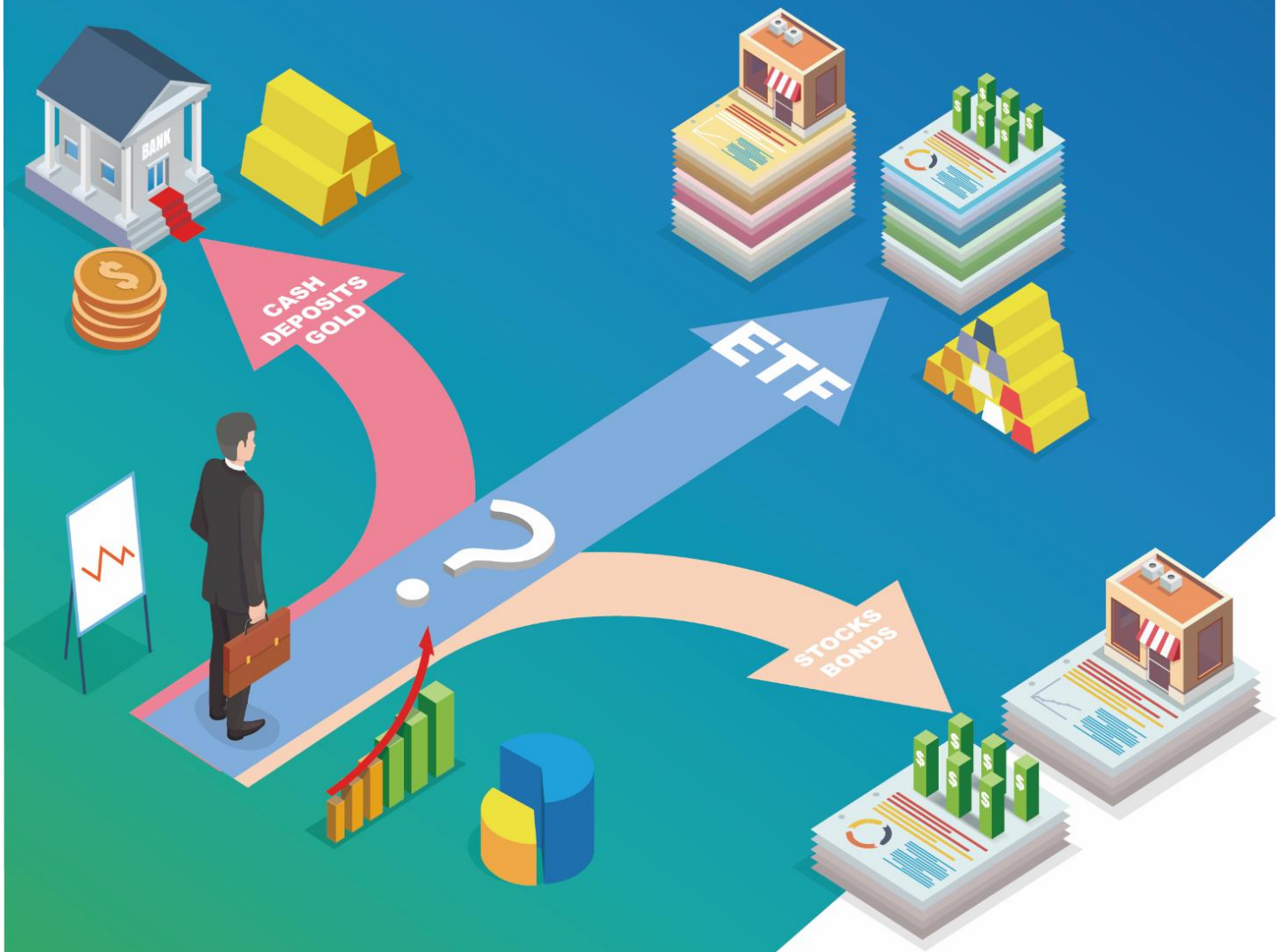


Weekly ETF

[ETF로 보는 글로벌 트렌드 | 6월 1주차]

SEC의 ESG 펀드 규정 개정

김해인 haein.kim@daishin.com



Key Takeaway

ISSUE & IDEA	ESGU, ESGV, SUSA	SEC 의 ESG 펀드 규정 개정	3p
NEW Launched	XCCC	등급별 하이일드 ETF	5p
신고가 & 신저가	미국 에너지(XLE)	미국 에너지(XLE)/ 미국 원유채굴(XOP) 52 주 신고가	6p
주간 지역별 동향	ECH(칠레)	미국(SPY, 6.6%), 유럽(VGK, 4.7%), 신흥국(EEM, 2.2%)	7p
주간 섹터별 동향	경기소비재(XLY)	경기소비재(XLY, +9.5%) vs 헬스케어(XLV, +3.3%)	8p
주간 테마별 동향	자율주행(DRIV)	자율주행(DRIV, +7.9%) vs 게임(HERO, +2.6%)	9p

대신증권 포트폴리오

투자전략	티커	종목명	투자포인트	AUM (mn\$)	총보수 (%)	수익률(%)	
						1W	YTD
알파추구 포트폴리오							
금융	XLF	Financial Select Sector SPDR Fund	-미국 금융업에 분산 투자 -금리 인상기 수혜 섹터	35,068	0.10	1.7	-6.2
로봇	BOTZ	Global X Robotics & Artificial Intelligence ETF	-글로벌 로보틱스와 AI 관련 기업에 투자	1,583	0.68	2.6	-29.8
자율주행	DRIV	Global X Autonomous & Electric Vehicles ETF	-자율주행차와 전기차 관련 글로벌 기업에 투자	1,204	0.68	3.1	-9.1
소프트웨어	IGV	iShares Expanded Tech-Software Sector ETF	-미국과 캐나다 등 북미 소프트웨어 기업에 투자	4,710	0.43	3.4	-18.0
레저엔터	PEJ	Invesco Dynamic Leisure and Entertainment ETF	-리오프닝 기대감에 호텔/레저/여행 업종 수혜	1,347	0.55	2.3	-11.5

자산배분 포트폴리오

주식(나스닥)	QQQ	Invesco QQQ Trust	- 나스닥 시총 상위 기업 추종 - 구조적 성장 가능한 빅테크	167,764	0.20	3.3	-7.1
주식(중국본토)	ASHR	Xtrackers Harvest CSI 300 China A-Shares ETF	- 소비 주도의 경기 회복 - 정부의 자본시장 개방 의지	1,636	0.65	0.6	-28.5
채권(하이일드)	HYG	iShares iBoxx USD High Yield Corporate Bond ETF	- 경기 개선에 대한 기대 - 고위험 선호 현상 반영	15,308	0.48	0.9	-8.1
채권(물가연동)	TIP	iShares TIPS Bond ETF	- 경기 회복에 따른 지출 확대 - 인플레이션 기대심리 증가	32,116	0.19	0.3	-6.2
원자재(산업금속)	DBB	Invesco DB Base Metals Fund	- 주요국 경제 정상화 기대 - 금 대비 산업금속 수요 증가	514	0.77	1.6	9.8
리츠(미국)	VNQ	Vanguard Real Estate ETF	- 경기 회복에 따른 수요 증가 - 인플레이션 일부 헷지 가능	43,125	0.12	2.7	1.0

Issue & Idea

SEC의 ESG 펀드 규정 개정

[Summary]

- 지난 25일, 미국 증권거래위원회(SEC)가 투자자문사 및 펀드의 ESG 공시 규정을 개정
- 펀드 이름에서 ESG를 포함하는 경우 해당 자산에 80% 이상을 투자해야하며, 상세한 공시 규정도 추가됨
- 이번 개정 자체가 ETF 시장에 즉각 미칠 영향은 적으나, 향후 출시될 신규 ETF에 구체적 전략 필요할 것

지난 25일, 미국 증권거래위원회(SEC)가 투자자문사 및 펀드의 ESG 공시 규정을 개정했다. 이미 SEC는 지난 3월, 기후변화, 온실가스 배출과 관련된 공시를 의무화한 바 있다. 이번에는 SEC가 지난 23일, BNY Mellon이라는 투자자문사의 펀드를 그린워싱으로 판단하고 벌금을 부과한 이후, 'ESG 펀드 공시'에 있어서 좀 더 구체적인 공시를 요구한 점이 다르다.

SEC는 이번 개정을 통해 펀드가 투자설명서, 연간보고서 등에서 구체적인 ESG 전략을 공시하도록 했다. 먼저 펀드 이름에서 ESG를 포함하는 경우 해당 자산에 80% 이상을 투자하도록 규정했다. ESG통합 전략을 사용하는 펀드는 ESG 요소가 실제로 투자 결정에 있어서 어떻게 고려되는지 명시해야 한다. ESG에 좀 더 초점을 맞추는 펀드는 표준화된 ESG 전략을 펀드 개요에 도표로 안내해야 한다. 또한 ESG 펀드 내에서 특정한 ESG 분야에 도달하고자 할 때에는 그 목표를 실제로 얼마나 달성했는지 나타내야 하며, 의결권 행사에 ESG 기준을 내세우는 경우에는 추가 공시도 필요하다. 마지막으로 ESG중에서도 E(환경)를 투자 기준으로 규정하는 펀드는 펀드의 온실가스 배출(GHG)을 공개해야 하며, 탄소발자국과 평균 탄소집약도를 계량화해서 공시해야 한다.

이번 SEC의 펀드 규정 개정이 ETF 시장 전반에 미칠 영향력은 크지 않다. 실제로 지난주 펀드 유출입을 살펴보면 ESG ETF에 큰 변화가 나타나지 않았고, BNY Mellon의 비ESG ETF들에도 한 주간 자금이 소폭 유입되었을 뿐이다.

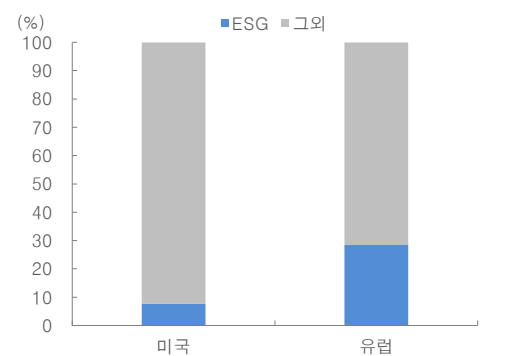
그러나 올해 신규 상장되고 있는 많은 ETF들이 'sustainable', 'responsible', 'low carbon'과 같은 ESG 키워드를 펀드명에 포함하고 있다. 특히 유럽의 경우 많은 신규 ETF가 ESG를 의미하는 키워드를 포함해 상장되고 있다. 아직까지는 ESG 전략을 포함하는 것이 확실한 초과 수익률로 이어지는 상황은 아니지만, 펀드 출시시 기본적으로 ESG를 고려한다는 것이 시장 분위기가 된 것이다. 이번 개정이 ETF 시장에서 그린워싱을 즉각 필터해내지는 못하더라도, 향후 단계적인 개정을 거치며 현존하는 수많은 ESG ETF가운데 옥석이 가려질 전망이다. 이후 ESG를 내세우는 ETF의 경우 보다 구체적인 전략과 기준을 명시하는 것이 필요해질 것이다.

ESG 키워드 포함 ETF 리스트

티커	종목명	AUM (USD mn)	총보수 (%)
ESGU	iShares ESG Aware MSCI USA ETF	23,110	0.15
ESGD	iShares ESG Aware MSCI EAFE ETF	7,184	0.20
ESGV	Vanguard ESG US Stock ETF	5,952	0.09
ESGE	iShares ESG Aware MSCI EM ETF	4,800	0.25
DSI	iShares MSCI KLD 400 Social ETF	3,845	0.25
SUSA	iShares MSCI USA ESG Select ETF	3,636	0.25
SUSL	iShares ESG MSCI USA Leaders ETF	3,289	0.10
VSGX	Vanguard ESG International Stock ETF	3,039	0.12
USSG	Xtrackers MSCI USA ESG Leaders Equity ETF	2,940	0.10
XSOE	WisdomTree EM ex-State-Owned Enterprises	2,747	0.32

자료: Refinitiv, 대신증권 Research Center

2022년 신규 상장 ETF 중 ESG ETF비중



자료: Bloomberg, 대신증권 Research Center

[ETF Snapshot]

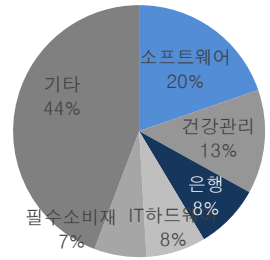
티커	ESGU			ESGV			SUSA		
종목명	iShares ESG Aware MSCI USA ETF			Vanguard ESG U.S. Stock ETF			iShares MSCI USA ESG Select ETF		
발행사	Blackrock			Vanguard			Blackrock		
설정일	2016-12-01			2018-09-18			2005-01-24		
총보수(%)	0.15			0.09			0.25		
AUM (USD mn)	23,110.1			5,952.3			3,636.1		
일평균거래대금 (USD mn)	139.7			31.5			25.7		
수익률(%)	1W	3M	YTD	1W	3M	YTD	1W	3M	YTD
	6.5	-5.9	-14.2	6.6	-8.0	-17.3	6.9	-5.9	-16.0

자료: 각 운용사 공식사이트, FnGuide, 대신증권 Research Center(2022.05.27 종가 기준)

iShares ESG Aware MSCI USA ETF (ESGU)

TOP5 종목	티커	업종	비중(%)
Apple	AAPL	IT하드웨어	6.6
Microsoft	MSFT	소프트웨어	5.5
Amazon Com	AMZN	소매(유통)	2.8
Tesla	TSLA	자동차	1.8
Alphabet Class A	GOOGL	소프트웨어	1.7

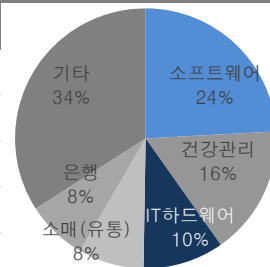
TOP5 업종	비중(%)
소프트웨어	19.7
건강관리	13.4
IT하드웨어	8.4
은행	7.7
필수소비재	6.7



Vanguard ESG U.S. Stock ETF (ESGV) *4/30 기준

TOP5 종목	티커	업종	비중(%)
Apple	AAPL	IT하드웨어	6.8
Microsoft	MSFT	소프트웨어	6.1
Amazon Com	AMZN	소매(유통)	3.0
Alphabet Class C	GOOG	소프트웨어	2.0
Tesla	TSLA	자동차	1.8

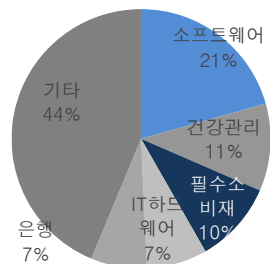
TOP5 업종	비중(%)
소프트웨어	18.6
건강관리	12.4
IT하드웨어	7.7
소매(유통)	6.3
은행	5.8



iShares MSCI USA ESG Select ETF (SUSA)

TOP5 종목	티커	업종	비중(%)
Microsoft	MSFT	소프트웨어	4.9
Apple	AAPL	IT하드웨어	4.7
Alphabet Class A	GOOGL	소프트웨어	2.1
Home Depot	HD	소매(유통)	1.9
NVIDIA	NVDA	반도체	1.8

TOP5 업종	비중(%)
소프트웨어	20.6
건강관리	10.9
필수소비재	10.2
IT하드웨어	7.5
은행	7.0



자료: 각 운용사 공식사이트, 대신증권 Research Center

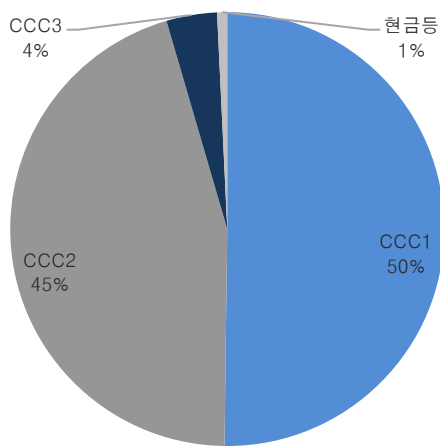
NEw Launched

[XCCC] 등급별 하이일드 ETF

[Summary]

종목명	BondBloxx CCC-Rated USD High Yield Corporate Bond ETF
투자대상	채권-미국-회사채(하이일드)
발행사	BondBloxx Investment Management
발행일	2022.05.26
운용방식	패시브
총보수	0.40%
BM	ICE CCC US Cash Pay High Yield Constrained Index

- 5월 26일 BondBloxx Investment Management는 미국 달러 표시 하이일드 회사채에 투자하는 ETF 3종 출시. 각각 BB등급대, B등급대, CCC등급대 회사채에 투자하는 ETF로 XBB, XB, XCCC 티커로 출시
- BondBloxx측은 최근의 투자 트렌드에는 등급별 회사채 ETF가 필요하다고 발표. 금리는 상승하고 변동성은 지속되고 있어, 회사채 투자자 입장에서 좀더 투자범위가 좁혀진 도구가 필요하다는 주장
- 총보수는 높은 등급인 BB 회사채 위주인 XBB가 가장 저렴하며, 낮은 등급 위주인 XCCC의 경우 0.40%로 XBB대비 20bp 높음



TOP 종목 구성	티커	비중(%)
MINERVA MERGER S 6.5% 02/15/30	ATHENA	1.9
NFP CORP 6.875% 08/15/28	NFP	1.6
ALLIED UNIVERSA 9.75% 07/15/27	UNSEAM	1.6
CLARIOS GLOBAL L 8.5% 05/15/27	POWSOL	1.5
CONDOR MERGER 7.375% 02/15/30	MCFE	1.4
HUB INTERNATIONAL 7% 05/01/26	HBGCN	1.3
CAESARS ENTERT 8.125% 07/01/27	CZR	1.3
CARVANA CO 10.25% 05/01/30	CVNA	1.3
LIFEPT/LEGACY L 9.75% 12/01/26	RGCARE	1.2
ALTICE FRANCE H 10.5% 05/15/27	SFRFP	1.2

자료: 운용사 공식사이트, 대신증권 Research Center

관련 ETF

키워드	티커	종목명	AUM (mn\$)	총보수 (%)	수익률(%)		
					1W	3M	YTD
#같은 회사 BB 등급 하이일드 ETF	XBB	BondBloxx BB Rated USD High Yield Corp Bd ETF	6	0.20	-	-	-
#같은 회사 B 등급 하이일드 ETF	XB	BondBloxx B Rated USD High Yield Corp Bd ETF	6	0.30	-	-	-
#가장 큰 하이일드 #BB~B 등급 위주	HYG	iShares iBoxx \$ High Yield Corporate Bond ETF	15,308	0.48	4.9	-4.1	-7.8

자료: Refinitiv, 대신증권 Research Center(2022.05.27 증가 기준)

52주 신고가/신저가

- 52주 신고가 : 미국 에너지(XLE)/ 미국 원유채굴(XOP)/ 글로벌 원자재(DBC)/ 초단기국채(SGOV)
- 52주 신저가 : 변동금리채(VRIG)

52 주 신고가 (레버리지/인버스 제외, 종가 기준, AUM 순)

키워드	티커	종목명	AUM (mn\$)	총보수 (%)	수익률(%)		
					1W	3M	YTD
#미국 에너지	XLE	Energy Select Sector SPDR Fund	42,700	0.10	8.3	28.5	59.5
#미국 원유채굴	XOP	SPDR S&P Oil & Gas Exploration & Production ETF	5,559	0.35	14.8	41.4	63.8
#글로벌 원자재	DBC	Invesco DB Commodity Index Tracking Fund	4,742	0.87	3.7	23.6	39.6
#초단기국채	SGOV	iShares 0-3 Month Treasury Bond ETF	2,992	0.03	0.0	0.1	0.1
#미국 배당주	FDL	First Tr Morningstar Dividend Leaders Index ETF	2,888	0.45	4.6	8.1	10.2

52 주 신저가 (레버리지/인버스 제외, 종가 기준, AUM 순)

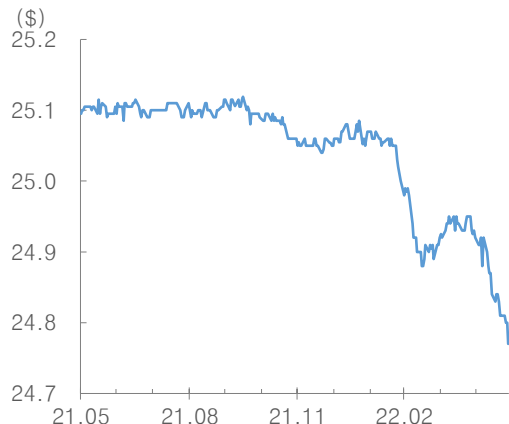
키워드	티커	종목명	AUM (mn\$)	총보수 (%)	수익률(%)		
					1W	3M	YTD
#변동금리채	VRIG	Invesco Variable Rate Investment Grade ETF	684	0.30	-0.2	-0.9	-1.2

52주 신고가 중 최대 상승 : 미국 에너지(PSCE)



자료: Refinitiv, 대신증권 Research Center

52주 신저가 중 최대 하락: 변동금리채(VRIG)



자료: Refinitiv, 대신증권 Research Center

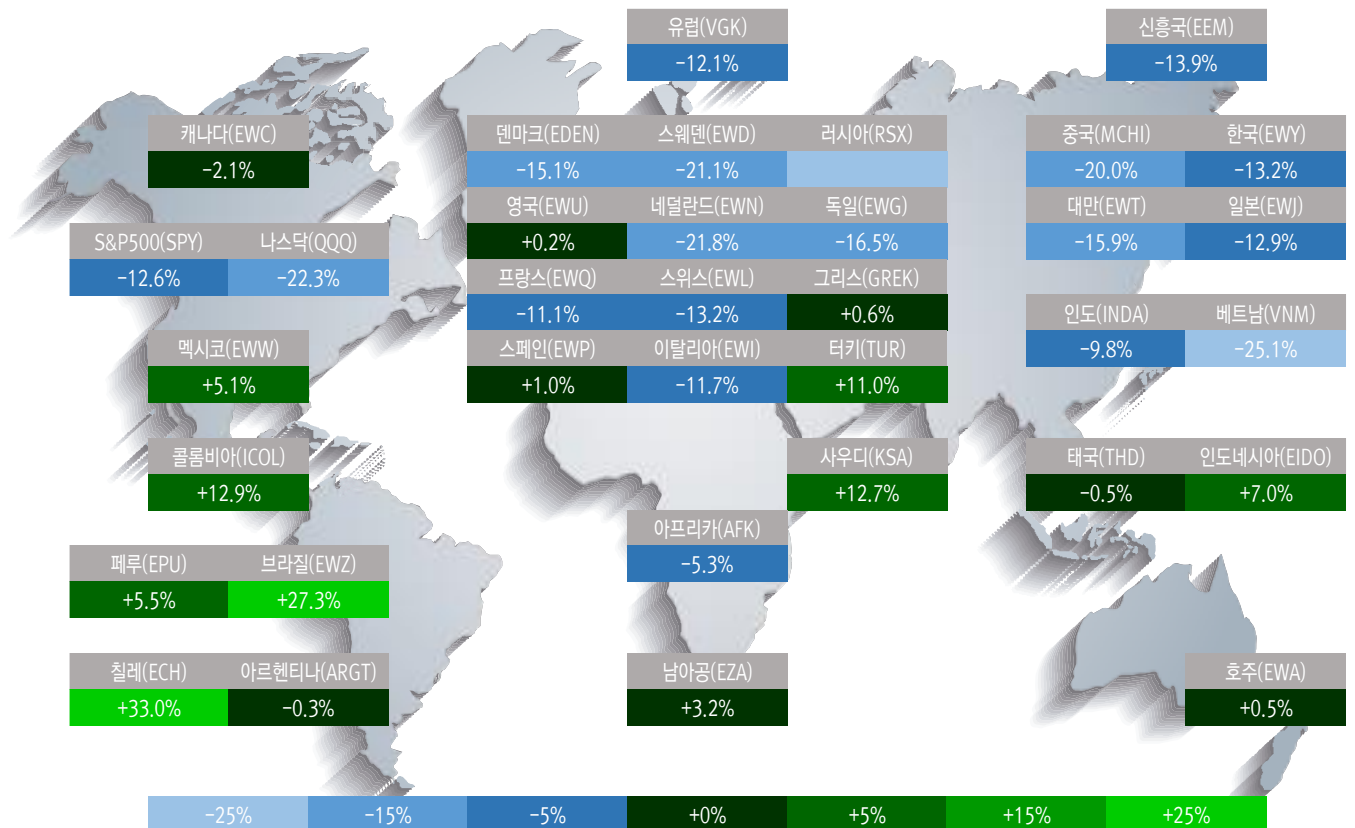
지역별 주요 지수 ETF

- 주간 등락률 상위3 : 칠레(ECH, +9.4%), 미국(QQQ, +7.1%), 그리스(GREK, +6.9%)
- 주간 등락률 하위3 : 중국(MCHI, +0.9%), 인도(INDA, +1.0%), 싱가포르(EWS, +1.0%)

Weekly TOP 5			
티커	종목명	수익률(%)	
		1W	YTD
ECH	iShares MSCI Chile ETF	9.4	33.0
QQQ	Invesco QQQ Trust	7.1	-22.3
GREK	Global X MSCI Greece ETF	6.9	0.6
SPY	SPDR S&P 500 ETF Trust	6.6	-12.6
EWP	iShares MSCI Spain ETF	6.3	1.0

Weekly BOTTOM 5			
티커	종목명	수익률(%)	
		1W	YTD
MCHI	iShares MSCI China ETF	0.9	-20.0
INDA	iShares MSCI India ETF	1.0	-9.8
EWS	iShares MSCI Singapore ETF	1.0	-10.1
AFK	VanEck Africa Index ETF	1.6	-5.3
TUR	iShares MSCI Turkey ETF	1.9	11.0

주요 지역별 ETF 연초 대비 수익률



자료: Refinitiv, 대신증권 Research Center

미국시장 섹터별 주요 ETF

- 주간 등락률 상위3 : 경기소비재(XLY, +9.5%), 에너지(XLE, +8.3%), 금융(XLF, +8.1%)
- 주간 등락률 하위3 : 헬스케어(XLV, +3.3%), 커뮤니케이션(XLC, +3.8%), 유틸리티(XLU, +5.1%)

Weekly TOP 5			
티커	종목명	수익률(%)	
		1W	YTD
XLY	Consumer Discretionary Select Sector SPDR Fund	9.5	-24.8
XLE	Energy Select Sector SPDR Fund	8.3	59.5
XLF	Financial Select Sector SPDR Fund	8.1	-8.9
XLK	Technology Select Sector SPDR Fund	7.9	-18.6
XLI	Industrial Select Sector SPDR Fund	6.4	-9.8

Weekly BOTTOM 5			
티커	종목명	수익률(%)	
		1W	YTD
XLV	Health Care Select Sector SPDR Fund	3.3	-4.9
XLC	Communication Services Select Sector SPDR Fund	3.8	-22.5
XLU	Utilities Select Sector SPDR Fund	5.1	5.3
VNQ	Vanguard Real Estate ETF	5.8	-13.5
XLB	Materials Select Sector SPDR Fund	6.0	-3.6

미국시장 섹터별 ETF 연초 대비 수익률

IT(XLK)	Communication(XLC)	Consumer Cyclical(XLY)	
-18.6%	-22.5%	-24.8%	
		Consumer Defensive(XLP)	Energy(XLE)
	-2.7%	+59.5%	
Financial(XLF)	Healthcare(XLV)	Industrials(XLI)	Utilities(XLU)
	-4.9%	-9.8%	5.3%
		Real Estate(VNQ)	Materials(XLB)
-8.9%		-13.5%	-3.6%

자료: Refinitiv, 대신증권 Research Center

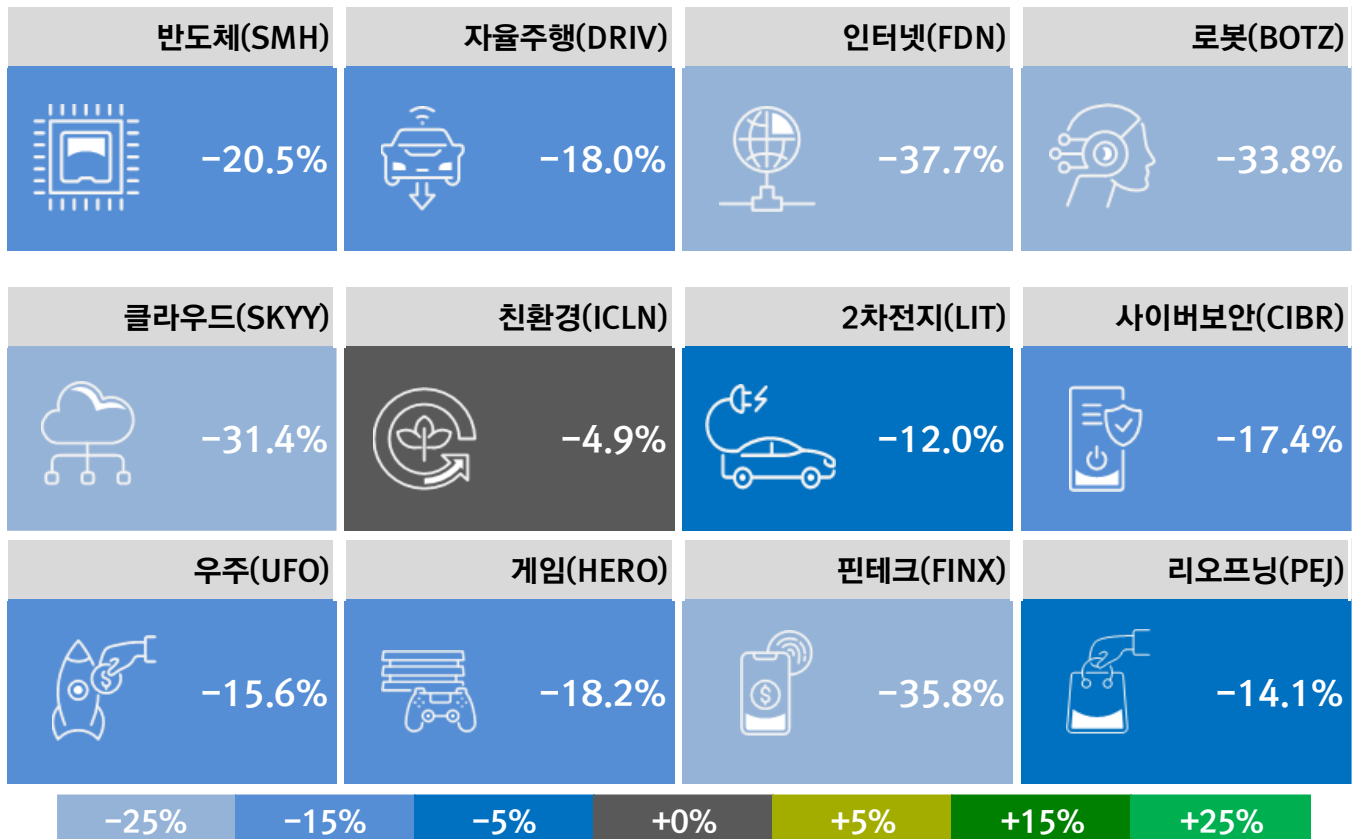
글로벌 테마별 주요 ETF

- 주간 등락률 상위3 : 자율주행(DRIV, +7.9%), 사이버보안(CIBR, +7.7%), 반도체(SMH, +7.6%)
- 주간 등락률 하위3 : 게임(HERO, +2.6%), 인터넷(FDN, +3.3%), 2차전지(LIT, +4.1%)

Weekly TOP 5			
티커	종목명	수익률(%)	
		1W	YTD
DRIV	Global X Autonomous & Electric Vehicles ETF	7.9	-18.0
CIBR	First Trust NASDAQ Cybersecurity ETF	7.7	-17.4
SMH	VanEck Semiconductor ETF	7.6	-20.5
SKYY	First Trust Cloud Computing ETF	7.6	-31.4
FINX	Global X FinTech ETF	6.6	-35.8

Weekly BOTTOM 5			
티커	종목명	수익률(%)	
		1W	YTD
HERO	Global X Video Games & Esports ETF	2.6	-18.2
FDN	First Trust Dow Jones Internet Index Fund	3.3	-37.7
LIT	Global X Lithium & Battery Tech ETF	4.1	-12.0
PEJ	Invesco Dynamic Leisure and Entertainment ETF	5.0	-14.1
BOTZ	Global X Robotics & Artificial Intelligence ETF	5.3	-33.8

글로벌 테마별 주요 ETF 연초 대비 수익률



자료: Refinitiv, 대신증권 Research Center

Appendix 1. 채권 관련 주요 ETF

자료: Refinitiv, 대신증권 Research Center(2022.05.27 증가 기준)

지역	유형	만기	듀레이션	티커	종목명	수익률(%)	
						1W	YTD
미국	재무부	종합	6.8	GOVT	iShares U.S. Treasury Bond ETF	0.0	-9.2
		초단기	0.1	BIL	SPDR Bloomberg Barclays 1-3 Month T-Bill ETF	0.0	0.0
		단기	0.4	SHV	iShares Short Treasury Bond ETF	0.0	-0.1
		중단기	1.9	SHY	iShares 1-3 Year Treasury Bond ETF	0.3	-2.4
		중기	4.7	IEI	iShares 3-7 Year Treasury Bond ETF	0.5	-6.0
		중장기	8.0	IEF	iShares 7-10 Year Treasury Bond ETF	0.6	-9.2
		장기	14.9	TLH	iShares 10-20 Year Treasury Bond ETF	0.3	-16.2
		초장기	19.0	TLT	iShares 20+ Year Treasury Bond ETF	0.5	-19.6
	투자등급	종합	9.6	LQD	iShares iBoxx USD Investment Grade Corporate Bond ETF	2.6	-13.0
		단기	2.8	VCSH	Vanguard Short-Term Corporate Bond ETF	0.9	-4.5
		중기	6.5	VCIT	Vanguard Intermediate-Term Corporate Bond ETF	1.7	-10.5
		장기	15.0	VCLT	Vanguard Long-Term Corporate Bond ETF	3.7	-18.4
	하이일드	종합	3.8	HYG	iShares iBoxx USD High Yield Corporate Bond ETF	4.9	-7.8
	물가연동	종합	7.7	TIP	iShares TIPS Bond ETF	1.0	-7.3
시니어론	종합	0.1	BKLN	Invesco Senior Loan ETF	1.4	-4.4	
플른엔젤	종합	6.9	ANGL	VanEck Vectors Fallen Angel High Yield Bond ETF	4.6	-11.0	
MBS	종합	4.6	MBB	iShares MBS ETF	0.9	-7.2	
지방채	종합	5.9	MUB	iShares National Muni Bond ETF	2.6	-6.9	
미국제외	종합	종합	8.5	BNDX	Vanguard Total International Bond ETF	0.2	-7.9
이머징	종합	종합	8.4	EMB	iShares JP Morgan USD Emerging Markets Bond ETF	2.3	-15.9

Appendix 2. 원자재 및 통화 관련 주요 ETF

자료: Refinitiv, 대신증권 Research Center(2022.05.27 종가 기준)

대유형	소유형	티커	종목명	수익률(%)	
				1W	YTD
에너지	WTI	USO	United States Oil Fund LP	4.7	57.2
	Brent	BNO	United States Brent Oil Fund LP	4.6	61.5
	천연가스	UNG	United States Natural Gas Fund LP	6.7	136.8
귀금속	금	GLD	SPDR Gold Trust	0.5	1.1
	은	SLV	iShares Silver Trust	1.4	-5.4
	백금	PPLT	Aberdeen Standard Physical Platinum Shares ETF	0.0	-1.4
	팔라듐	PALL	Aberdeen Standard Physical Palladium Shares ETF	5.3	9.0
산업금속	종합	DBB	Invesco DB Base Metals Fund	1.1	4.0
	구리	CPER	United States Copper Index Fund	0.8	-3.8
광업	희토류	REMX	VanEck Vectors Rare Earth/Strategic Metals ETF	6.3	-7.7
	우라늄	URNM	North Shore Global Uranium Mining ETF	6.1	-5.7
농산물	종합	DBA	Invesco DB Agriculture Fund	0.8	13.5
	옥수수	CORN	Teucrium Corn Fund	-0.3	34.1
	밀	WEAT	Teucrium Wheat Fund	0.7	56.7
	콩	SOYB	Teucrium Soybean Fund	0.9	26.1
	커피	JO	iPath Series B Bloomberg Coffee Subindex Total Return ETN	6.5	2.1
축산물	종합	COW	iPath Series B Bloomberg Livestock Subindex Total Return ETN	0.9	-0.7
대체투자	건화물	BDRY	Breakwave Dry Bulk Shipping ETF	-15.5	-27.2
	탄소배출권	KRBN	KraneShares Global Carbon ETF	5.7	-3.8
통화	달러	UUP	Invesco DB U.S. Dollar Index Bullish Fund	-1.4	6.0
	위안/달러	CYB	WisdomTree Chinese Yuan Strategy Fund	-0.1	-3.9

Appendix 3. ETF FUND FLOW

자료: Bloomberg, 대신증권 Research Center(2022.05.27 기준)

Weekly TOP 10

요약	티커	종목명	AUM (mn\$)	4W 누적 (% of AUM)	FUNDFLOW(mn\$)				TREND
					W-3	W-2	W-1	W	
미국 대형주	SPY	SPDR S&P 500 ETF Trust	381,969	2.4%	869	962	-790	8,189	
미국 대형주	IVV	iShares Core S&P 500 ETF	302,777	2.1%	-354	349	4,920	1,505	
미국 대형주	VOO	Vanguard 500 Index Fund:ETF	261,657	1.3%	709	737	652	1,327	
금	GLD	SPDR Gold Shares	63,730	-2.5%	-406	-1,419	-1,020	1,221	
미국 장기국채	TLT	iShares 20 Plus Year Treasury Bond ETF	21,089	12.9%	130	918	506	1,165	
미국 지방정부채	MUB	iShares National Muni Bond ETF	29,171	12.2%	838	1,084	514	1,110	
미국 회사채	LQD	iShares iBoxx \$ Inv Grade Corporate Bond ETF	34,599	4.6%	-80	-84	683	1,081	
미국 하이일드	JNK	SPDR Bloomberg High Yield Bond ETF	7,056	14.0%	175	-19	-151	986	
미국 배당주	HDV	iShares Core High Dividend ETF	13,136	21.4%	152	183	1,565	907	
미국 가치주	IVE	iShares S&P 500 Value ETF	25,759	2.0%	183	-223	-165	716	

Weekly BOTTOM 10

요약	티커	종목명	AUM (mn\$)	4W 누적 (% of AUM)	FUNDFLOW(mn\$)				TREND
					W-3	W-2	W-1	W	
원자재	COMT	iShares GSCI Commodity Dynamic Roll Strategy ETF	2,931	-48.5%	21	0	-83	-1,360	
신흥국 ESG	ESGE	iShares ESG Aware MSCI EM ETF	4,800	-22.0%	0	0	-92	-963	
글로벌 IT	IXN	iShares Global Tech ETF	3,664	-20.7%	21	0	0	-779	
미국 저변동성	SPLV	Invesco S&P 500 Low Volatility ETF	10,330	5.3%	205	171	609	-438	
미국 에너지	IYE	iShares US Energy ETF	3,268	-24.5%	4	26	-453	-377	
미국 소형주	IJR	iShares Core S&P Small-Cap ETF	66,115	-2.8%	-106	-106	-1,236	-376	
미국 기술주	QQQ	Invesco QQQ Trust Series 1	167,764	0.1%	85	-646	1,089	-319	
미국 중기국채	ISTB	iShares Core 1-5 Year USD Bond ETF	5,667	-5.7%	-48	14	19	-311	
미국 산업채	XLI	Industrial Select Sector SPDR Fund	13,970	-0.9%	158	-151	139	-278	
미국 은행주	KBWB	Invesco KBW Bank ETF	1,989	-23.9%	94	-157	-208	-205	

Appendix 4. 자산군/지역별/스타일별

자료: Refinitiv, 대신증권 Research Center(2022.05.27 종가 기준)

대유형	소유형	티커	AUM (mn\$)	평균 거래대금 (20일, mn\$)	FUNDFLOW (mn\$)	수익률 (%)					TREND(1Y)
						1W	1M	3M	YTD	1Y	
글로벌 자산	주식	ACWI	18,197	334	123	5.2	0.3	-6.1	-12.5	-7.8	
	채권	BOND	3,402	43	-119	0.9	-0.2	-6.3	-10.2	-10.9	
	부동산	REET	3,175	34	0	4.6	-6.6	-5.7	-12.9	-2.8	
	유가	USO	2,908	341	8	4.7	11.9	29.9	57.2	87.6	
	금	GLD	63,730	1,532	1,221	0.5	-1.8	-2.1	1.1	-2.7	
미국대표지수	S&P500	SPY	381,969	48,090	8,189	6.6	-0.5	-5.1	-12.6	-1.0	
	나스닥	QQQ	167,764	28,979	-319	7.1	-2.4	-10.6	-22.3	-7.1	
	다우존스	DIA	29,021	2,028	336	6.3	-0.3	-2.5	-8.6	-3.6	
	러셀2000	IWM	55,288	6,935	496	6.6	0.4	-7.3	-15.7	-16.8	
주요 선진국	유럽	VGK	18,041	435	-28	4.7	2.7	-6.1	-12.1	-12.8	
	일본	EWJ	10,046	437	52	2.2	3.7	-8.2	-12.9	-14.6	
주요 신흥국	종합	EEM	27,475	2,299	0	2.2	1.0	-11.2	-13.9	-22.9	
	중국	MCHI	6,377	327	166	0.9	4.3	-15.3	-20.0	-38.9	
	한국	EWY	3,789	264	0	2.2	3.7	-7.0	-13.2	-25.5	
	대만	EWT	5,570	232	0	3.1	1.2	-12.5	-15.9	-8.7	
	인도	INDA	4,961	199	0	1.0	-5.9	-6.2	-9.8	-6.5	
	브라질	EWZ	6,221	1,003	17	6.3	8.2	8.1	27.3	-6.5	
미국 스타일	가치	VTV	102,852	502	161	6.0	1.6	0.4	-1.3	3.9	
	성장	VUG	72,760	407	370	7.2	-3.2	-11.5	-23.7	-9.3	
	고배당	VYM	46,590	279	220	6.0	2.8	1.5	0.0	5.1	
	모멘텀	MTUM	10,504	220	0	8.0	-0.4	-8.0	-18.6	-13.2	
	저변동성	SPLV	10,330	620	-438	4.3	-2.1	2.1	-4.7	7.5	
	퀄리티	QUAL	21,388	239	0	7.2	-0.1	-4.4	-14.6	-3.4	

Appendix 5. 미국 섹터/IT 테마/헬스케어 테마

자료: Refinitiv, 대신증권 Research Center(2022.05.27 종가 기준)

대유형	소유형	티커	AUM (mn\$)	평균 거래대금 (20일, mn\$)	FUNDFLOW (mn\$)	수익률 (%)					TREND(1Y)
						1W	1M	3M	YTD	1Y	
미국 섹터	IT	XLK	42,290	1,826	194	7.9	-0.3	-8.4	-18.6	2.6	
	금융	XLF	35,068	2,799	-86	8.1	0.8	-9.0	-8.9	-6.2	
	커뮤니케이션	XLC	10,271	556	193	3.8	2.5	-12.1	-22.5	-23.8	
	헬스케어	XLV	39,250	1,837	637	3.3	1.6	2.3	-4.9	8.9	
	경기소비재	XLY	16,122	1,448	126	9.5	-8.6	-12.7	-24.8	-11.2	
	필수소비재	XLP	16,202	2,217	452	6.1	-4.6	-1.2	-2.7	6.1	
	부동산	VNQ	43,125	716	96	5.8	-6.2	-3.6	-13.5	1.0	
	산업재	XLI	13,970	1,467	-278	6.4	-1.2	-3.7	-9.8	-9.2	
	에너지	XLE	42,700	3,066	71	8.3	18.3	28.5	59.5	69.9	
	유틸리티	XLU	16,662	1,555	354	5.1	3.7	11.5	5.3	16.3	
	소재	XLB	7,554	892	235	6.0	2.3	3.6	-3.6	0.0	
IT 테마	인터넷	FDN	4,524	90	-74	3.3	-9.5	-24.4	-37.7	-37.3	
	반도체	SMH	8,392	1,657	33	7.6	8.0	-9.2	-20.5	-0.3	
	클라우드	SKYY	3,859	46	-20	7.6	-6.6	-16.8	-31.4	-27.0	
	자율주행	DRIV	1,204	6	-7	7.9	5.4	-8.8	-18.0	-9.1	
	블록체인	BLOK	646	10	0	4.6	-16.5	-29.9	-43.5	-51.4	
	사이버보안	CIBR	5,449	53	-8	7.7	-8.7	-10.6	-17.4	-2.2	
	AI&로봇	BOTZ	1,583	21	-3	5.3	0.3	-18.8	-33.8	-29.8	
	3D프린팅	PRNT	226	2	0	5.2	-2.7	-19.7	-30.6	-38.6	
	핀테크	FINX	700	10	2	6.6	-3.9	-18.5	-35.8	-43.0	
헬스케어 테마	바이오	IBB	7,672	363	-75	3.4	0.4	-5.4	-21.7	-20.7	
	의료기기	IHI	7,147	81	-16	2.8	-1.4	-8.2	-16.8	-4.5	
	유전공학	IDNA	192	1	0	1.0	-3.2	-15.6	-33.1	-36.8	

Appendix 6. 기타 테마/중국 테마

자료: Refinitiv, 대신증권 Research Center(2022.05.27 종가 기준)

대유형	소유형	티커	AUM (mn\$)	평균 거래대금 (20일, mn\$)	FUNDFLOW (mn\$)	수익률 (%)					TREND(1Y)
						1W	1M	3M	YTD	1Y	
친환경 테마	유틸리티	ICLN	5,077	113	-40	6.2	5.7	3.6	-4.9	-11.7	
	2차전지	LIT	4,641	52	-7	4.1	15.6	-2.7	-12.0	14.8	
	태양광	TAN	2,264	73	49	6.1	11.1	7.3	-7.4	-10.1	
	풍력	FAN	314	2	0	3.9	2.7	-2.3	-7.5	-14.0	
	수자원	PHO	1,664	6	-3	4.7	0.3	-4.7	-18.6	-6.7	
	수소	HDRO	51	1	0	6.2	-5.5	-7.6	-29.3	-43.1	
소비 테마	온라인	IBUY	260	4	-7	6.4	-11.3	-29.4	-44.7	-59.6	
	간편결제	IPAY	751	5	-9	7.3	0.6	-9.4	-19.9	-33.0	
	소매판매	XRT	624	543	376	10.1	-5.5	-12.6	-25.2	-28.6	
	리오프닝	PEJ	1,347	15	-22	5.0	-4.2	-13.5	-14.1	-11.5	
경기순환 테마	MLP	AMLPG	6,854	136	65	6.2	5.8	11.1	23.2	16.8	
	광업	XME	2,866	424	100	10.0	-3.0	7.4	24.1	19.0	
	운송	IYT	1,114	74	0	6.1	-4.1	-9.7	-15.2	-14.7	
	항공	JETS	3,169	132	-8	7.0	-4.3	-6.2	-2.3	-23.9	
인프라 테마	미국	PAVE	4,440	28	0	7.2	-1.4	-1.9	-9.0	-1.0	
	5G	FIVG	1,018	4	-2	6.8	4.3	-6.4	-14.8	-3.2	
	데이터센터	SRVR	1,291	7	-5	6.1	-0.8	1.9	-13.2	-2.8	
	주택	XHB	1,132	300	-34	6.9	3.0	-9.8	-26.3	-15.8	
중국 테마	IT	CQQQ	981	11	0	-0.2	8.2	-21.7	-29.2	-45.9	
	인터넷	KWEB	6,107	727	139	3.2	7.1	-18.5	-23.8	-60.4	
	경기소비재	CHIQ	289	2	-5	1.9	6.6	-15.4	-25.0	-41.5	
	헬스케어	KURE	107	0	0	-3.5	-2.5	-20.5	-31.4	-56.7	
	친환경	KGRN	137	1	0	0.3	8.0	-13.7	-25.5	-17.1	

Compliance Notice

금융투자업규정 4-20조 1항5호사목에 따라 작성일 현재 사전고지와 관련한 사항이 없으며, 당사의 금융투자분석사는 자료작성일 현재 본 자료에 관련하여 재산적 이해관계가 없습니다. 당사의 금융투자분석사는 본 자료의 작성과 관련하여 외부 부당한 압력이나 간섭을 받지 않고 본인의 의견을 정확하게 반영하였습니다.

(작성자: 김해인)

본 자료는 투자자들의 투자판단에 참고가 되는 정보제공을 목적으로 배포되는 자료입니다. 본 자료에 수록된 내용은 당사 Research Center의 추정치로서 오차가 발생할 수 있으며 정확성이나 완벽성은 보장하지 않습니다. 본 자료를 이용하시는 분은 동 자료와 관련한 투자의 최종 결정은 자신의 판단으로 하시기를 바랍니다.
